

# 华通威通讯

02 月刊 · 2013 年

NO 14

全球认证 本地化服务 Local Service For Global Certification



华通威携手 DNV 及奥咨达共同举办医疗交流会

|03

标准更新 EN 300 386 标准升级分析报告

|04

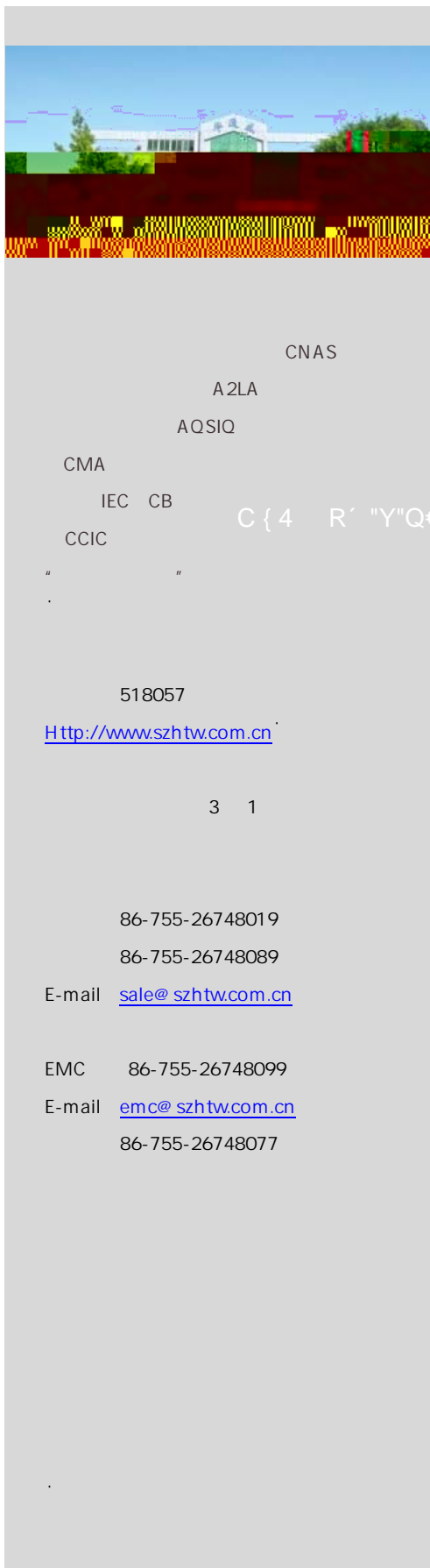
标准更新 GB13837 标准升级解读

|05

AS/NZS 60065 标准更新

|06

# 目录 | CONTENTS



- 03 DNV
- 04 EN 300 386
- 05 GB13837
- 06 AS/NZS 60065
- 07 OEKO-TEX® standard 100

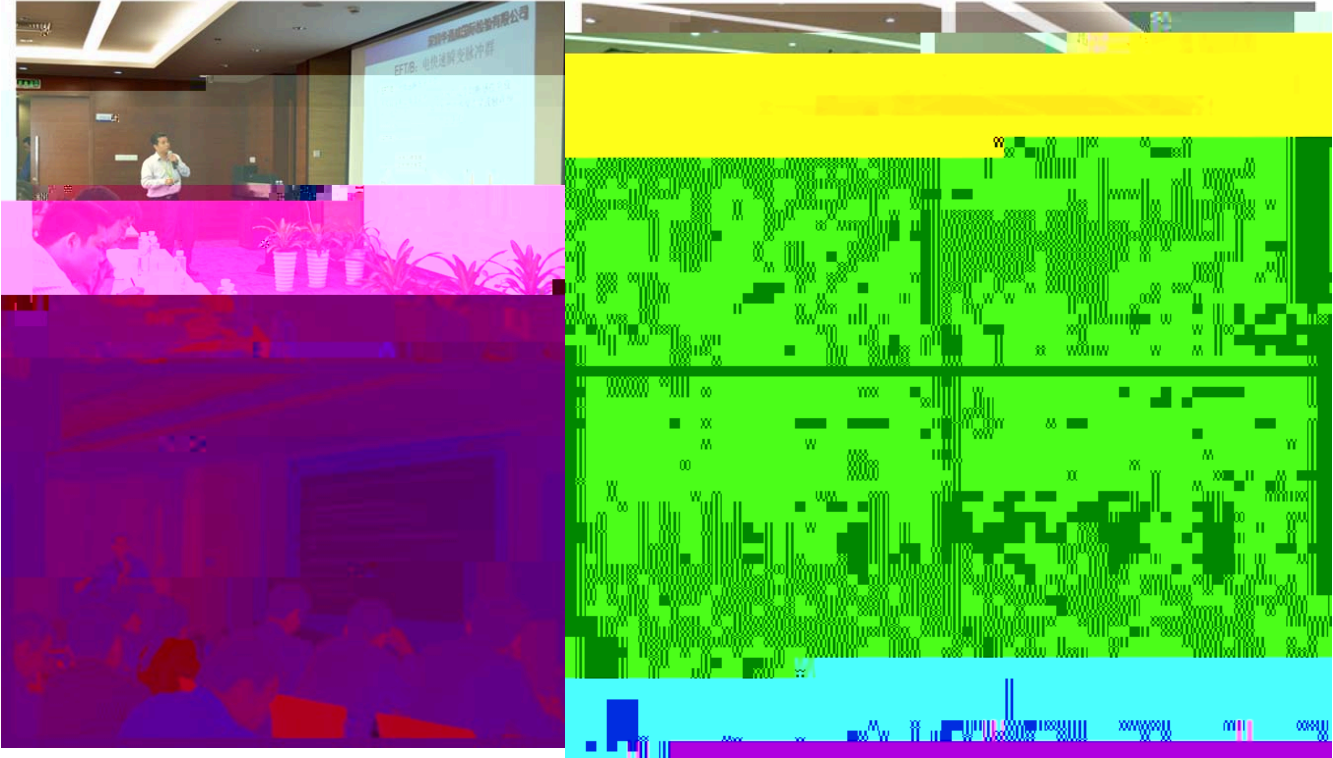
08 p U f I

## 华通威携手 DNV 及奥咨达共同举办医疗交流会

2013 H2 Ü 27 1 È"Ei Ö DNV 1u)Ú á uLš ¶ ž 9 |E' +k < „ á uLš ¶ Èä s r Z +k < „ {•AxA•µ C x#  
îA, È +k < „ Ö îG£D•'Eô Z Ô +k ÑL Ö "©?~ Û š?· d-èA|,X, ^ Ä

ZA} +k Ö î6Ñ È Q Z?."©?~ Ä µP-7¼D• {•A'Au`0²] ú È DNV Ä "Ei Ö ž 9 |E',XP-4{u , Ä T ç Š1 A°  
4ŠA†?· Z +k {•øA'Au {•"¼`žAxA•X-1Aš È J Ú d Z'ž +k Ö 6 "Ä "Ei Ö EMC P-4{1/ß ÜGj&• Ax Z +k {  
•+ .P•,X K '# A©?U" È J#Á 9# î,X Ö î# A© î),,XKÁNI&•E-> Z <M6 \* d Ä

!8 ô îA, é Z S ð,Ö <E• h î š Ö î È 100 -!Ö î·-><!9: 4 È J k Z v ,XAx Ä ž6f n Ä "Ei Ö Ö ç  
î,X1 Ý•"# AxA• X È Ö,È7È o b +k {•Ö î µ o Ý o,X T Ö Ä á4Á á ÄE- Ú ü#Ä Ä!:" 1 4»4Á Ö ) +k-è  
A|î È Û r}o +k < „ Ö îNN ýE- 9 ÑL Ö È 3 öEø S ú +k < „ Ö î/Ä U- á Ä



# 知识 共享



# 标准更新

为您带来全球最新的标准信息



## \* % Ü š 4{?-AĪ

GB138372012É ĀMÇ `+ ?š S • y ž Y GA' Ū '4"+ Pn D(M ūL\$ `# A© •"© É Ā ĀAv » Ū GB138372003Ā  
 /E b2012 H 12 Ū 31 1¥×È ì b 2013 H 7 Ū 1 1'Ô Ÿ!7 ā r ' Ā  
 ZA) S ū "Eī Ō v È Q,X Z?-A' Ū š È), „ Ū š ā » Ū š Y •E-> !" í È? · d V B Ō  
**8x È Ā1 8V Ā**  
 „( Ū š8x È ü \* % Ī. p Ý =) ÈNe)[8x È =) Na \* +] p?~ nL\$ ,XNe)[8x È áLŌ  
 ?U# A© È?~ n,XL\$ Ne)[8x È N +] a \* +] Ā  
 ā.B?~ n p C T A' ŪLŌ\$µC‡ \* % ,X?U" È+ µ0Ā · à LŌ?U\$µC‡ \* % ,X?U" Ā  
 \*ü bLš 'y ,X & \$ 7 9 1 A' ŪLŌ\$µC‡ \* ,X?U" Ā  
 D + S • y Ā Ū Ā + ?š Ā ĀMÇ `2O í u Ā Ā \* ū by S • 8V, Ā, X 3 & A x A ā 5 h \$ µC‡ Ū š, X?U" Ā  
**L\$ Ā1 8V Ā**  
 ü \* % ?~ n, XL\$ Ī. p é í 5 0 6 G L\$ Ā  
 Ū šCK9 5 Ū rtZ"% Ō „ é 9 5 0 6 G L\$ È ¥ \* ó ]A, È È 1 š Ā ` G # G£4\$ p š ĀL8!8  
 è 5 Y • ā & , 6 3 5 ` < Ō 7 È Ā  
 ā & , 6 3 5 Ō È D + S • y , XL\$ "u Ý )(Ā 4- Ī ĀL ) \$ ā. BA È ā 5?~ n, XL\$ à EŌ \* ū b D +  
 S • y Ā  
**# G£ •"© Ā1 8V Ā**  
 5, X Y • ā \* % Ī , ] à È ¾ F¼ Ū Y • E-> Z 4θ Ee ū, X Ā È ā ŪL Ū š, X Y • , ] à Ā  
 L ) D + µ È S • y Ā1 8V Ā  
 & , 6 3 5 ^ < F¼ D + y , X Ý G Y • < F¼ ū A' L ) È G \* ū ŪL Ū š, X 4θ Ee 4\$ X Ā  
 D + y ( M ŷ D ++ ?š y , X Ū š EW á È ø J M 6 ó Eg, X D ++ ?š È L' ū Ū š A È # Ū . È  
 \$ rt Ō p "% È S k A © P` È Y B Ā q Ā  
 4Đ p E Ā È \* % ?U ū \* % ?~ n, XL\$ Ī. p é 9 5 0 6 G L\$ ` „, r Ý p L ) È +  
 b L ) F¼ Ū ?U í D + µ È S • y , X # A © •"© `# A © µ È E-> Z £ E Ā È ā » ( Ū š, X Ā ŷ ™ ū b È A °  
 4š È J - ´ ñ è Ā

### "Eī Ō, X? · ‡ •

"Eī Ō), Ý # A © 6 Ū o ž " # A' Ū ` < 0 ū Ū GB13837 2012 „( Ū š # A © ? U" È Ā \$ µ C ‡ Ø 2 O M Ç ? š Ne { •, X # A © Ī Ā # o A x A • Ā  
 # A © E › / B , X A x A • | A ¶ Ā H 1 á u È ø E ¢ | 9 "Eī Ō | A ¶ ž A x A • ½

# 标准更新

为您带来全球最新的标准信息

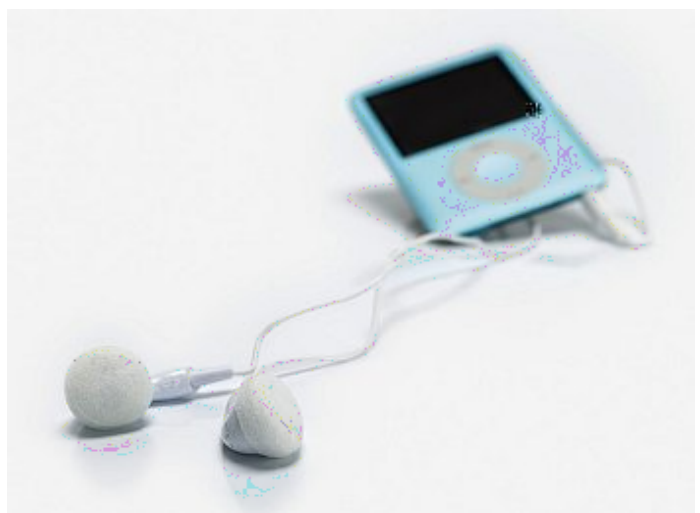


## AS/NZS 60065 标准更新

MÇ?šNe {•„( Ûš \$6 1=6 b H Ü 1 Ö Ÿ\*ó È Ā ü%‡„] <AxA•A• : P Û/ Ā„  
 Ûš \$6 1=6 G\*ü ÑL Ûš ,( & HG È5à » Ûš \$6 1=6 \$ íG\*ü ,( &  
 HG Ā V p Ō î π o, X y G\*ü, X ,( & HG È ü H Ü 1 â È í™NO a π o J Í„( \$  
 , X A~ y Ā < Q' , Ā ! M Ç ? š Ne { • , X ,( & Ûš â % ‡ „ Ûš Æ 4 £ È „ È % ‡ „ Ûš Ñ Š Ā Ö ü ,( & HG  
 â ,( & HG K È J " u Ý á à Ā ! 8 È ! ü ,( & HG í b \$6 1=6 , X Ā Š Ā Ö  
 Ā \$ Q Q H [ = = Ā ; Ā 1 y « , X Ā

## "Ei Ö? . ‡ •

{•üî• %‡#LÔ?U B Ô „, X Ûš+ A È Ā "Ei Ö Ú | BLÔ?U J Í „ Ûš π Î, X " © ? ? " U" Í {•E~> 4{ J Í  
 , ì h, X A X A • E~> Ûš È „ È # } | Ý ; Ûš „ ? U" E~> {•A~ | π o T Û Đ ` ? . ‡ • Ā ö E ç | 9 "Ei Ö | A ¶ ž A X A • ½



# 标准更新

为您带来全球最新的标准信息



H Ü 1 È 2 (. 2 7 #; i ü 5% 0- p ¥ x í), > ,X "P` Ú š `L\$G£ E- > Z È ,, ÄE- Ô Ú š `L\$G£ Ú ü  
 Ý p Ü, XE > # ó á È b H Ü 1 CK ü Ý Ax A • E > / ß \* ó È ,, ? ~ V ß Ö

- p 9 Ú í i E Y Ax A • 4 Ž 4 > • „, r / i î ) f 8 † & — Ä 3 \$ + Ä ä Ú E > " 1 Ä 8 ê È ü { • 4 { ÿ , Ú ) ,, Ý 8 Ä J Ä D Ä  
 8 l, X L \$ G £ A x H P J N J È Ý J W 3 \$ + , X 3 A u L \$ G £ A x H P J N J Ä  
 2 b P - z G " ¼ ( = B ü Ä 6 9 + & ( = B ü Ä 2 0, X ` + Í + G D 6 Í Ä ' 0 ) Ä B 5 ( \$ & + " © ? ~ > • ë 9 «, ¥ 1 u \$ Š # Ü ) Ä L \$ G £  
 Ä

L 8 ! 8 ê È Ú í " P ` # ï t, X Ý / j Ý † 9 ‹, X F • 8 Ä ` + G L, ¢ E > " P ` È ´ E - o ( = B ü Ô F ¼ Ú 3 > • æ Ú  
 6 9 + & ( = B ü ê 5 Ü > • ë 9 Z 5 ( \$ & + , X ä ä, O A ,, á ) Ä { • 4 { ÿ , ` , , 7 Ç , 9 , X 3 A u L \$ G £ q ' Ä  
 Í b 5 ( \$ & + " © ? ~, X L ) ; 9 , , Í L \$ G £ , X ä . B ? ~ n È P @ G L ` + G C Ä ' 0 ) X Ä 0 # ï t ( = B ü Ú > • ë 9 2 ( . 2 7 ( ;  
 «, ¥ 1 u ! \_ + - ê : ( = B ü # Ü ) È J Í, Ì G ä Ú E > " 1 È J L \$ G £ P J N J Ä

B ü # Ú š Í K !, X G ž G £, X Ä È Ä 9 x ¢ K !, X L \$ G £ J Í Ý - p 2 ( . 2 7 ( ; { • 4 { ÿ E > Z A x H Ä { • 4 {  
 ÿ , , X ,, L \$ G £ Ä ¢ 0 a € @ à P J N J Ä { • 4 { ÿ , 7 Ç , 9 @ £ Ä j @ à @ 0

## "Ei Ö? . † •

\* ó Ô 4 Ž 4 > • \* ó { V h ù 1 u { E - o ( = B ü ü \* ó { 1 8 N , X S \* ü ¢ M % 0 È L ! 6 F A « Ö 3 Ä " E i Ö Ú | ¢ o 1 p 1 u { ( =  
 B ü, X " P ` á u N M, Ä Ä # } Ö í Ý ? ~ F S C ç N ç L = Ä ö E ç | 9 " E i Ö | A ¶ ž A x A • ½

## &C K%† „ Ö š 9?U"

Ó ¿ Y<sup>-</sup> ½ ? \_ © †

%† „, ø Ñ p í+ < { •, X Ö š 9G › a" © ? ~ 0 ú Ü ú 1 u) Ú z È ë 9 1 u) Ú, Á ), X & C K ™ NO ú Ü " © ? ~ ? U" ! 6 Ñ i Ö Ä  
 B % † „, 6 ( Ü Ü š \$ 6 1 = 6 , X æ Ú È & COD Ä 9; & CK # < Ä Ö ä v; & C Ä ĩ | ä & C K Ä " + k \* ü & C K 2 b @ 9 p 1 u) Ú, Ä  
 ) È J a & C K M 2 @ { • Ä

@ { • ™ NO a k + , ¥ { F ¼ K ¼ NU ¥, X Ax Ä A • : Ä & H U W L I L F D W H R I \$ S S U R Y D O Ä È J ü { • P ' P A • : È ! 6 Ñ J Ö Ä M 2 @  
 • Ä á 4 £ Ax A •, È y J Ö È ™ NO ú Ü \$ 6 1 = 6 Ä " \_ + < A' Ú, X Î ] < ? U" Ä, X ? ~ n Ä

### %† ú ý n ` „ ? S D & C K Ú š ë <

20 ý	Ú š Ě	Ú š á/Ä
	\$ 6 1 = 6	9; & C ú 6 Ñ ? ~ 8 x
	\$ 6 1 = 6	) 9; & C ú 6 Ñ ? ~ 8 x
	\$ 6 1 = 6	BE ĩ'; ä A' Ü * ü, X 7 ¼ K # & C ú 6 Ñ ? U"
	\$ 6 1 = 6	0 Ä 9; & C ú 6 Ñ ? ~ 8 x Ö " 6 Ñ Ü š Ä 0 ( 3 6 Ä
	\$ 6 1 = 6 \$ P G W	0 Ä 9; & C ú 6 Ñ ? ~ 8 x Ö " 6 Ñ Ü š Ä 0 ( 3 6 Ä
	\$ 6 1 = 6	9; & CK # < 1 F ¼ Ú Ö . B n K # < + & C 4 " C Ä, X 6 Ñ 5 ë ä ú 6 Ñ, X # A © • " ©
	\$ 6 1 = 6	9; & CK # < 1 F ¼ Ú Ö 6 Ñ \$ d Ú 1 R ` Ö " 6 Ñ \$ d ú 6 Ñ Ü š ? U"
	\$ 6 1 = 6	1 u 6 9; & C * ü K # < ú 6 Ñ ? U"
	\$ 6 1 = 6	1 u 6 9; & C, È # + \$ K # < ú 6 Ñ ? U"
	\$ 6 1 = 6	1 u 6 9; & C * ü x # + \$ K # < ú 6 Ñ ? U"
	\$ 6 1 = 6	& C KE ĩ * ü ? U" ` A © P`
ú 6 Ñ	\$ 6 1 = 6	& C K 1 F ¼ Ú ( M ! ^ ? U" BE ĩ ĩ n ä & C K
	\$ 6 1 = 6	& C K 1 F ¼ Ú ( M ! ^ ? U" Í Ñ ä & C K
	\$ 6 1 = 6	& C K 1 F ¼ Ú ( M ! ^ ? U" " ä E ĩ * ü & C K
	\$	
	\$ 6 1 = 6	& C K 1 F ¼ Ú ( M ! ^ ? U" " & C
	\$ 6 1 = 6	& C K 1 F ¼ Ú ( M ! ^ ? U" , Q & ' & C * ü ú Ý ! 9 _ <, X & C K
	\$ 6 1 = 6	& C K 1 F ¼ Ú ( M ! ^ ? U" • Ä * ü " ä & C K
	\$ 6 1 = 6	& C K 1 F ¼ Ú ( M ! ^ ? U" E ` + E & C K M 2 ç î û, X
	\$ 6 1 = 6	& C K 1 F ¼ Ú ( M ! ^ ? U" 0 1 * ü " ä & C ž Ý GA' Ü
	\$ 6 1 = 6	& C K 1 F ¼ Ú ( M ! ^ ? U" 7 ò Ä'; ä Ä + ? š ` + E E x Y ê * ü & C K
\$ 6 1 = 6	& C K 1 F ¼ Ú ( M ! ^ ? U" \$ " Ç " 4 ` 2 O * ü E è, X & C K	
\$ 6 1 = 6	& C K 1 F ¼ Ú ( M ! ^ ? U" ON ! è Ø) Ú & C K ] < ? U"	

\$ 6 1 = 6

&C K 1 F¼ Ú (M!^?U" ; â <\*üJÒ

## 5b Ñ ( 3 \$ @ x 6Ñ\$d ó ÔP-6Ñ Ax Ä Û š

Ó ¿ Y<sup>-</sup> ½ ? \_ © †



7¼5b Ñ6Ñ\$d ó ÔP-6Ñ Ä 0 R V W ( I I L F L H Q W Ä Ax Ä Au æ | ä È ª  
 Au æ ¼ ü í ÖM6 P Ô8V6Ñ,X {•E> Aš Ÿ ` | S Ä' {•E' ÔP-6Ñ  
 Û š È P-6Ñ ÔA; Æ á C † ' Ú {•È È E ö Ä ' S \* ü Ä ä , X 6Ñ  
 \$ d ó Û « Ä V Ò Ä È ' é # C 5 Û , X " ¼ ä Ä ( 3 \$ > < / È Ž Ä Í

ÔP-6Ñ Ä 0 R V W ( I I L F L H Q W Ä Û « , X y « ! 7 Ô Ÿ é C ^ 9 C ^ î , X L È ` È ö , X " ¼ ä Ä

H Ü ' È ( 3 \$ @ x Z - / i { • 2 O Ÿ , X 6Ñ\$d ó ÔP-6Ñ , X Ô 4 œ Ax Ä Û š Æ - o { • Û Ä Ö " è > 7 Ä  
 + „ 1 ... Ä i è \$ d & Ä " È Ä Ñ A x Ä J Û & ] Ä & ? & ] Ä & Ä \_ & Ä " È Ä + ? š Ä Au 1 k / < Ä È i N ç Ä P ` 0 k Ä , í b 6 ( F z 6Ñ \$ d F ¼  
 Ä ' 2 ( Ä , X Ô " 6Ñ Û š Ä 0 ( 3 6 Ä È ÔP-6Ñ Û š Ú \* ü 8 V , Ö á 1 , X 6Ñ \$ d C \* ü È Ö " , X Ý J Û & ] ` & ? & ] , X ` È E W  
 P - , X Ý P , X Ä È i N ç , X Ä + ? š , X Ä  
 ö È i E , X Ax Ä Û š ä ! , X ¢ Í Ô 7 È È L 8 Z + ? š ` 0 k Ä í b ! @ x , X + ? š ÔP-6Ñ Û š ¢ È  
 Ü 0 í 4 - ( 3 \$ , X ä ? • ; O V Ax È í b # C 5 Û Ô « È Ñ ; , X 8 Ä í # ) ì , X + ? š È ¢ A , X Û š E > b ù 8 - Ä ! 8 È ( 3 \$ .  
 Z E Ö z , X Ax H È ! 8 ö @ x , X + ? š ÔP-6Ñ Ô 4 œ Û š È ! " ! ¢ A , X 9 6Ñ ? U " Ý L ! " Ä 1 u V ! 8 È @ x , X Û š ; ! "  
 G Ú Í Ä , X + ? š ( 6Ñ \$ d ó ? ~ 8 x ? U " Ý : + , X ¢ P - Ä  
 > < 4 - í Z Ô o ì , X + ? š ü ( ` ÔP-6Ñ Û š Ô ú Ô s 5 è , X L \$ Ö

> < + ? š 6Ñ \$ d ó ( ? ~ 8 x ä ÔP-6Ñ Û š , X Ô s 5 è L \$ Ä Ö		
#) ì Ä 8 Ä ì Ä	( 6Ñ \$ d ó ? ~ 8 x	ÔP-6Ñ Û š

> < V Ä Z @ x , X - / i { • , X ÔP-6Ñ Û š ? U " Ö

> < 6Ñ \$ d ó ÔP-6Ñ Û š ? U "	
{ • 2 O Ÿ	ÔP-6Ñ ? U "
+ ? š	3 P D [ h 7 \$ 1 + \$ J Ö 3 P D [ Ô ú Ô s 5 è L \$ Ä : Ä È \$ { • , X Ä ? š # ) M 6 / Ä Ä G • 8 Ä ì Ä È 7 \$ 1 + Æ 4 " ! 7 Û Ñ D
Au 1 k / <	3 P D [ h U h \$ J Ö 3 P D [ Ô ú Ô s 5 è L \$ Ä : Ä È U # ) Ú E I ) [ Ä £ 2 ö Ä È \$ { • , X Ä ? š # ) M 6 / Ä Ä G • 8 Ä ì Ä

+ „1...	H5ë+ G£ 0 N : K È!"6(Fz Ô "6Ñ Û š7Ç âP- Î
"ë>7	•G£ 0 0ÿ •8Å Ö 0 ( ) 1 È) 0 ✕G£ 1 0ÿ •8Å Ö 0 ( ) 1 È) 0
ONAx	Ú 'ã 6((51 È((51 xH>™ã 6((51 È((51 x!8 ê ÈE- ÝE!Af Ã2ĩ 4³(Š Ő `7¾  G!5B,X?U"
!è\$d&Á"É	Ú 'ã 6((51 È((51 È+63)1 xH>™ã 6((51 È((51 È+63)1 x !8 ê ÈE- ÝE!Af Ã2ĩ4³(Š Ő `7¾  G!5B,X?U"
'1u ONAx `&Á"É	6((51 È((51 È+63)1 Ä í b(M"É Á x!8 ê ÈE- ÝE!\$, < "1 `4È Â LÔ,XA:/

&Á&Á"É

~5+ f Ú b      H    Ü   1   ;> #K G6(,³ Ä & 8 Å „AxA• z

[ "Ei Õ ]?~ "# F¼

~5+ f Ä,Q ~5+ f â œ9ü f :4~ ä,X#K G6(,³ Ä & X V W R P V 8 Q L R Q È & 8 Å E àFI ~,X1    È "+ \_A' Ú ]<T "©?~ Ú7¾

( & + \$ ¢A, p 6 9 + & (=BüE⁻ 9 \ #Ù )

[ "Eî Ö ê : " # F¼

( & + \$ b H Ü P-z G"¼(=Bü Ä 6 9 + & Å#Ù ) ,X p(=BüE⁻ 9 \ #Ù ) ¥ x Z ¢ ÈE- p(=Bü ´ J E ‡(M  
 û Ä7È, û Ä\*ó!j!! û Ä Ä S\*üG£¹ ž S\*üE>/ß ,X `M ™ %o5â>• ( & + \$ Ax hA¹ t 9 \ #Ù ) Ä

û " î Ä û,³ ä , Ñ¹ ž û# A, î Ú ÍE- p 6 9 + & (=BüE⁻ 9 \ #Ù ) ¥ x Ô4œ ‡A, È J â.B!£ p(=Bü,X r ´¹ ó È ü r  
 ´¹ ó â ¼ Ý9< k \ ,X(=Bü ! Ä¹ 4»4Á , ü b û,³ Ö ÄE- p 6 9 + & (=Bü Ù Ä JLÔ?U>• \ ,X\*üEè/ \_ V B Ö

(=Bü ž J 6 9 + & (M û	( & È	& \$ 6 È	LÔ?U \ ,X*üEè/ _
+ Go â8Ä6l,X6. Ü(= )RUPDOGHK\GH ROLJRP HULF UHDFWLRQ SURGXFWV ZLWK DQLOLQ HÄWHFKQLFDO 0'\$Ä Ä7È, û Ä			)f!ü ä6Ö `6. Ü(=1 ,X í ê
. GL Ä s. GL \$ UVHQLF DFLG Ä7È, û Ä			ÄOD)*W,X 2 û J*ü b D + CÄ S ,X*ó {
JÄGLJÄ 'L FKURPLXP WULVÄFKURP DWHÄ Ä7È, û Ä			7p0N7pJyÄ`J±#V 1 > î,XG¥ 2><M6 k7\$<T Ø)Ú
JÄGLK 6 WURQWLXP FKURPDWH Ä7È, û Ä			7p0N7p KÄ#V m `E:EZ#V m> î ,X k7\$<T#V m
!ö!ü éJÄGLJàJ' 3 RWDVV LXP K\GUR[\RFWDR[RGLV ]LQFD DWHGLFKURPDWH Ä7È, û Ä			7p0N7p ý `E:EZ#V m> î ,X k7\$ <T#V m

& , Np mT xJäX Æ gJàJ' @ P`  
 K V W D F  
 Ä7È, û Ä

<T#V m

F*8Ã`+GL`+lû-GCÃ`LJO\PHÃ %LV PHWKR[\HWK\O HWKHU Ã*ó!j! ú Á			?U*ü b j h\$Š `:œOc h*ü/ß c ,X Ø)Ú ê : (=Bü È 1 ž*ü b+ "44~ Ü % m,X*ó {E>/ß
1 1 `+ Î-GDšî Ã'0\$&Ã 1 1 GLPHWK\ODFHWDPLGH Ã*ó!j! ú Á			Ü äE>/ß ,X\$Š È*ü b Ü ä4x4É Ã 1 î#V>™ Ã7 \$Ú Ã4±4i4œ Ã6Ê( ` ` E>\$,7p1 ,X*ó {
`" -&È Ã (' & Ã GLFKORURHWK DQH Ã7È, ú Á			*ü b2'4š ê 1`9C(=*ó {1 ž*ó(= ê : h*ü#È Ü(= ,X\$Š
`lû Î ` " `8Ã+ &È Ã02&\$Ã GLFKORUR PHWK\OHQHGLDQLCLQH Ã7È, ú Á			*ü b ä6Ö `6. Ü(= { *ó { ,X Î ê

### "Ei Ö?· ‡•

"Ei Ö 0 Ñ "P`AxA•Lš ¶ Ã & & , & Å ß 24Ð Ü ú rP` x È 1 Ý Ô 's-1 Ñ Y Ã ÑL Ü š,XC #Ã T ç Š ¶Kó È rP`  
xGI ÚU\$ <,X "# A' Ú ` E,X# A© % < È q B,Ì G Ú š"©?~ } Ö î\$µC‡BüG£ Ã ] < Ã 9 < Ã)f W1 •M6,X?U " È J ‡  
o Ö,X Ö0- ä "# AxA• á u È # } Ö î Ý ?~FSC çNçL= Ã öEç | 9 "Ei Ö |A¶ žAxA• ½

¿ Y<sup>-3</sup> % Z Ã

t<sup>2</sup> ‡ (=Bü#Ü) œ#İ ø(=Bü

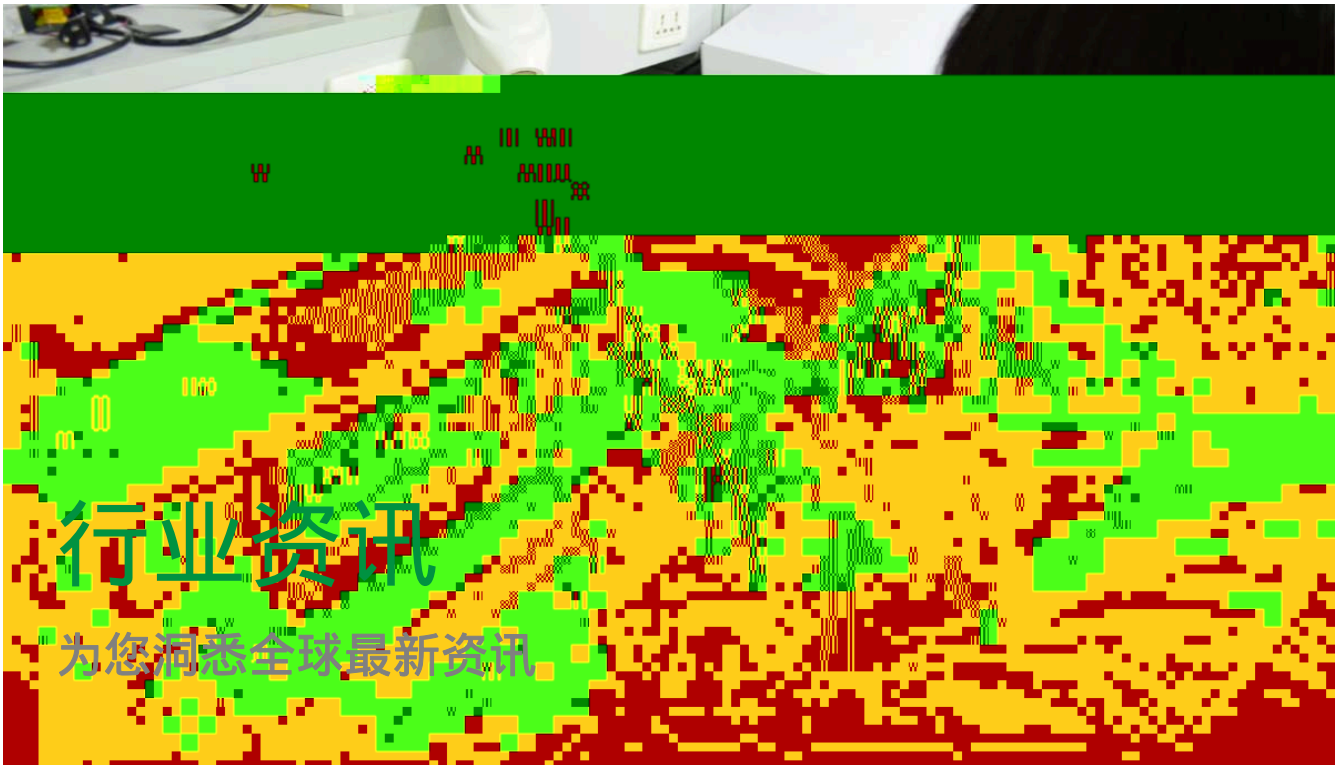
[ "Ei Ö ê : "# F%



2013 H2 Ü ñ Èb Ñ t<sup>2</sup> 65 ‡ ,X(=Bü#Ü) œ#İ ø(=Bü Ö Ú 7T`ÃCAS È 2832 40 8 Å  
` 2,6 `+ Î N n.1 Î ë Ã CAS È 1456 28 6 ÅÄ t?)f W ± x )f W 9 < E ‡A` r @  
x Ã OEHHA ÅAx E- ø/ì(=Bü Ú Ð7È, +) Ã ø/ì(=Bü ë 9#Ü)7% 2013 H2 Ü 8 1\*6 Ã  
p7Ç 2013 H2 Ü È t<sup>2</sup> 65 ‡ ,X(=Bü#Ü) Æ Ý 933 /ì(=Bü È OEHHA Ú B(=Bü,X ú  
Bü ž rL ™ %œE> r ô Ã

### "Ei Ö,X?· ‡•

"Ei Ö 0 Ñ YOj Ô Ú,X1 Ý •"# X È Ô,È 19 r È G"¼"©, | Ö È v ž Ö î ‡ o Ô „ Ô <M6,X  
µ C |A¶ á u Ä ‡ o 5b Ñ t<sup>2</sup> 65 "© ,Ì G,X |A¶ Ã "# á u È Ñ {•NN ý Î ·5b Ñ ‡ o, Ì h,X) f ±"© \_"©  
?~ Ö Ã öEç | 9 "Ei Ö |A¶ AxA• ½



C Af Ô Ć b Ñ H Ü 100Kÿ U +kA' Ū#C /â

+ H Ü 1CK È5b Ñ Ú B É Ñ Y/â "© Ê r' +kA' Ū#C /â È/â)[ n b hAÒ/â +kA' Ū È,X Å5b Ñ Ñ Š/â u Æ p,O, /âNM,X Ó4œ"©?~ 1 ž1 ÈËi-1 È H ÜJÔ È ž Ø)Ú J /â uKÂNI ð o È Ū é Ä

H Ü 11 â î ,X Ý o Ž2O S\*ü,X +kA' Ū Ù À(- \*ü K Ä(- A' Ū ž ™ o-è0J S\*ü,XA' Ū FÑ ™NO5 - #C /â Å5b Ñ/â u Ū Í È), ü þ>• è 9N³ • ž9C(=1u)Ú #Ü),X +kA' Ū È 1 â>• è 9#Ü ) È È "NO5 -#C /â Ä -K0 ÄLd6- K0` } < Ä 1B !5 -, #C /â È J \*B !{• Ū À Ū 0E- Ô!9 t 1\*ó { Ä Ū í î • Ä í oM2 Ž2O S\*ü È 1 ž â @ è í 0 þ Ž\*ü È è GLÈ B ! ,X +kA' Ū Ä Ó4œ"©?~ Av â LÈ B !EÖ\*ü b 1 ß ™ %ö L Ý GA' Ū Ä+ þ ý#C 5Ü C D è S\*ü È E- o#C 5Ü JM2 ç î x Ž , È 1 ž L L Ý GA' Ū ,XA' Au JM2 ç +k X Ä Až è ç î x Ž , S\*ü 5âA' V Ö JM2+ ç î x Ž , á 9 Ä j 0 è h\*ü,X +kA' Ū Ä

"©?~ Ū ý ÖNM J <\$ 5! È Av â 8' F hAÒ/â +kA' Ū 2O ý Ä 19< kLÈ B ! È J Ū À Š\*ü 'èAž • <\$ ÄM2 Ø • +kA' Ū È 1 ž 8' F2O B +k ±L= % F¼ Ū,X -"©?~ Ä9< -C D! NM,X 5â\*ü +kA' Ū Ä 6v Ä-ž 6 < è\*ü • Ä"©?~ Av â È ' hAÒ /âA' Ū Í â È Eö èE- ™NO A' Ū 5 -#C /â Ä "©?~ œ è á È hAÒ/âA' Ū ,X È h Ū À {• í } 6 â í ,X . È V G¥J... Ä á u è 1 » 6,, Ä Ū > ™ ä z Ū À Ū Y È 7pEæ ÄEæ Eg ž \#C 5Ü E>/ß { \*ó ,X J a Ô í fL8 ü è Ä!8 è È Í ) ± O è ²C4 3 á í Au 9JÔ È Y Ä



H Ü 1 È û# ", îG>4± Ô + • È J Ù ÿ øNM"© \_ ÎA, ž Ô ÑEî y Ä • #%,<sup>a</sup> +k ¾ < È Ù À ' êAž • â  
Ý\$d Ä á 9 \_ +k ¾ < Ä G b „ \_ ,X ÎA, ¼ ü <sup>a</sup> · û,<sup>3</sup> „> ,X +k ¾ <"© \_ È GJÍ Ý\$d Ä á 9 \_ +kA' Ù,X)Ú \_ î1  
( ( & Ë Û , È 1 žJÍ J <sup>a</sup> Ø2O +k ¾ <,X)Ú \_ î1 (( & Ë Û , Ä ÞEÄ"© \_1u <sup>3</sup> i b û,<sup>3</sup> Ö ,X +k ¾ <

## Â "Eî Õ ) î µ C

» ½ = 1 İSS = D € p « ö

1 Ä ' a ö Z İ •

H W M °

Z Ê \* \$ . % )

à ó - è A | î

1 Ä ' a ö Z İ • ö p i

H W M °

## Â -è A | î µ C

» = E ô ½ µ ó q S = 5 É D N ! ! Z « ö Ý D € E ? ,

1 Ä ! : " Ñ L î ) — \* Ä Y

H W M °

ö 5 + . P • Ä ( 0 & Å - 1 A š Å Å ' A u " ¼ ä \_ N M ž ? • ‡ •

f = C \* 97 q # Å " E î Õ Ñ L " P ' Ý L \$ @ ì ( 0 & T 4 £ ) Ú P - 4 { 1 / 3 Ü

r ) !

\$ \* ë , Õ ? \* ó Y

! : " Õ N ° • 9 C • , ¥ - 7 1 u ) Ú

S r ) !

B \* ó (= ¢

! : " 7 È ë / ¥ T Ý L \$ @ ì

# Å " E î Õ Ñ L " P ' Ý L \$ @ ì

\$ \* ë , Õ Ñ L ) ? œ —

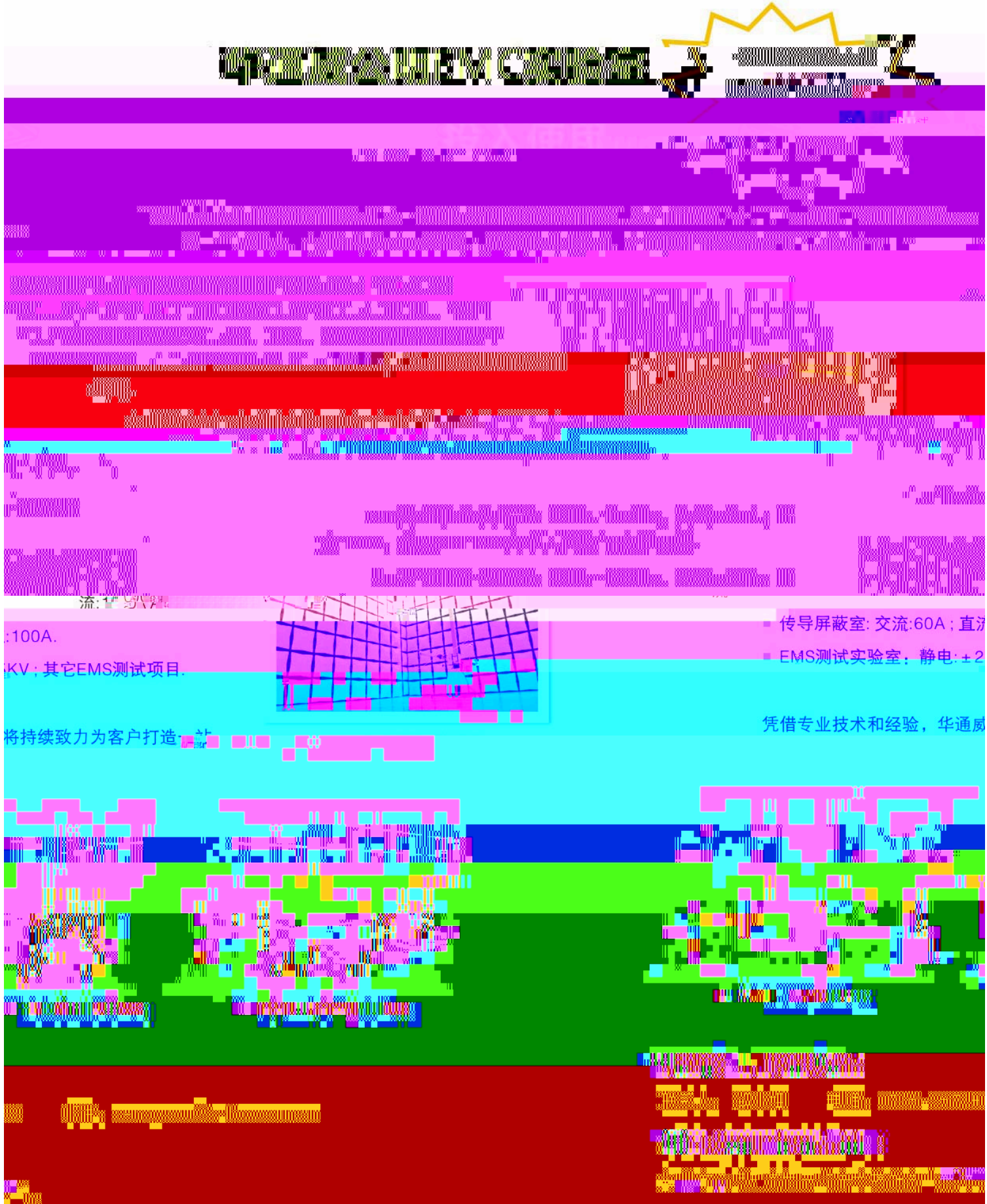


图 1 实验室

100A。  
KV；其它EMS测试项目。

- 传导屏蔽室：交流：60A；直流
- EMS测试实验室：静电：±2

将持续致力为客户打造

凭借专业技术和经验，华通威

## 公明实验室交通指南

### 自驾车线路

- **广州方向路线：**广深高速→虎岗高速→龙大高速→南光高速塘明出口
- **东莞方向路线：**龙大高速→南光高速塘明出口
- **深圳方向路线：**南光高速塘明出口

### 公交路线



